



**Fra il desiderio di un figlio  
e le cuffie vuote**

Consulta Diocesana  
Aggregazioni Laicali

*Seminario di studio sulla natalità.  
Situazione e prospettive future  
nel territorio livornese.*

sabato 5 febbraio 2022 - ore 9.30  
salone Ablondi via delle Galere 35

*Interventi*

- Autorità politiche della Regione Toscana e dei Comuni di Livorno, Rosignano, Collesalveti, Isola di Capraia
- Dirigenti e primari dell'Ospedale di Livorno
- Esperienze di sostegno alla natalità sul territorio
- Conclusioni a cura del vescovo di Livorno mons. Simone Giusti



La Situazione  
con particolare  
attenzione alle  
statistiche e alla  
cause primarie  
della denatalità

**Dr. Sergio Abate**

Direttore

Ginecologia-Ostetricia

Livorno

Vescovado Livorno 05 febbraio 2022





**Non solo la diminuzione della fecondità.  
La causa principale dell'inverno demografico è la riduzione costante delle donne in età fertile**

---



# Qualche dato

- Anni 60 Baby boom
- Anni 70 TFR < 2.1 inizio del baby bust
- 1995 TFR < **1.19**
- 2008 crisi economica
- 2015 primo calo demografico dopo il 1918
- **2018** **1 milione di donne fertili in meno**
- 2020 36% delle coppie ha abbandonato il progetto riproduttivo  
Francia 17.3% Germania 14.2%



# LIVORNO IN DIECI ANNI





## Parti Livorno



ATTRAZIONE

FUGHE

Anno	Parti totali	Asl centro	Extra regione	Versilia	Sud est	Pisa	Alta e bassa val cecina	Elba	Apuane	Tot Attrazione	Residenti Livorno	Asl Centro	Extra reg	Alta e bassa val cecina	Versilia	Sud est	Pisa	Elba	Apuane	Tot fughe
2016	961	5	34	1	7	14	35	0	1	97	860	17	30	54	12	5	182	0	10	293
2017	957	3	24	2	4	15	18	5	1	72	886	21	24	38	17	0	168	0	7	275
2018	951	5	23	2	5	13	30	4	0	82	884	17	25	30	11	0	159	0	3	245
2019	890	4	24	1	4	12	26	1	0	73	808	16	29	23	12	4	117	1	4	205
2020	862	6	24	2	7	16	17	3	0	75	793	12		21	15	5	126	0	4	207
2021	841	4	35	1	4	8	21	5	0	78	757	17		25	14	2	126	1	6	191

# FERTILITÀ

## MODIFICAZIONI BIOLOGICHE

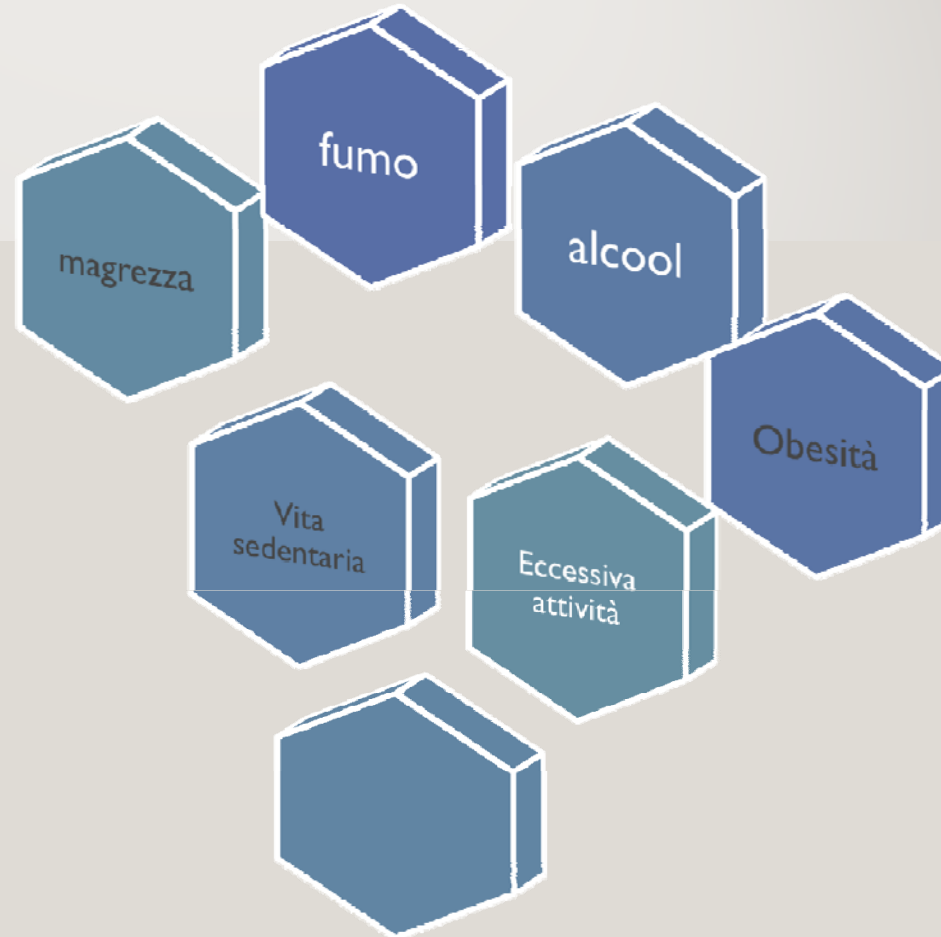
- Femminile
- Fisiologica
- Organica
- Funzionale
- Fattori ambientali e abitudini di vita



- Maschile
- Fisiologica
- Organica
- Funzionale
- Fattori ambientali e abitudini di vita



# Fattori responsabili dei cambiamenti di Fertilità



## La fertilità al di sotto della sostituzione:

una combinazione di livelli di fertilità e mortalità che porta a un tasso di crescita della popolazione negativo.

- il numero di morti supera il numero di nascite;
- il numero assoluto di nascite diminuisce nel tempo;
- la speranza di vita è inferiore all'inverso del tasso di natalità grezzo;
- il tasso di riproduzione netto (NRR) è inferiore a uno.



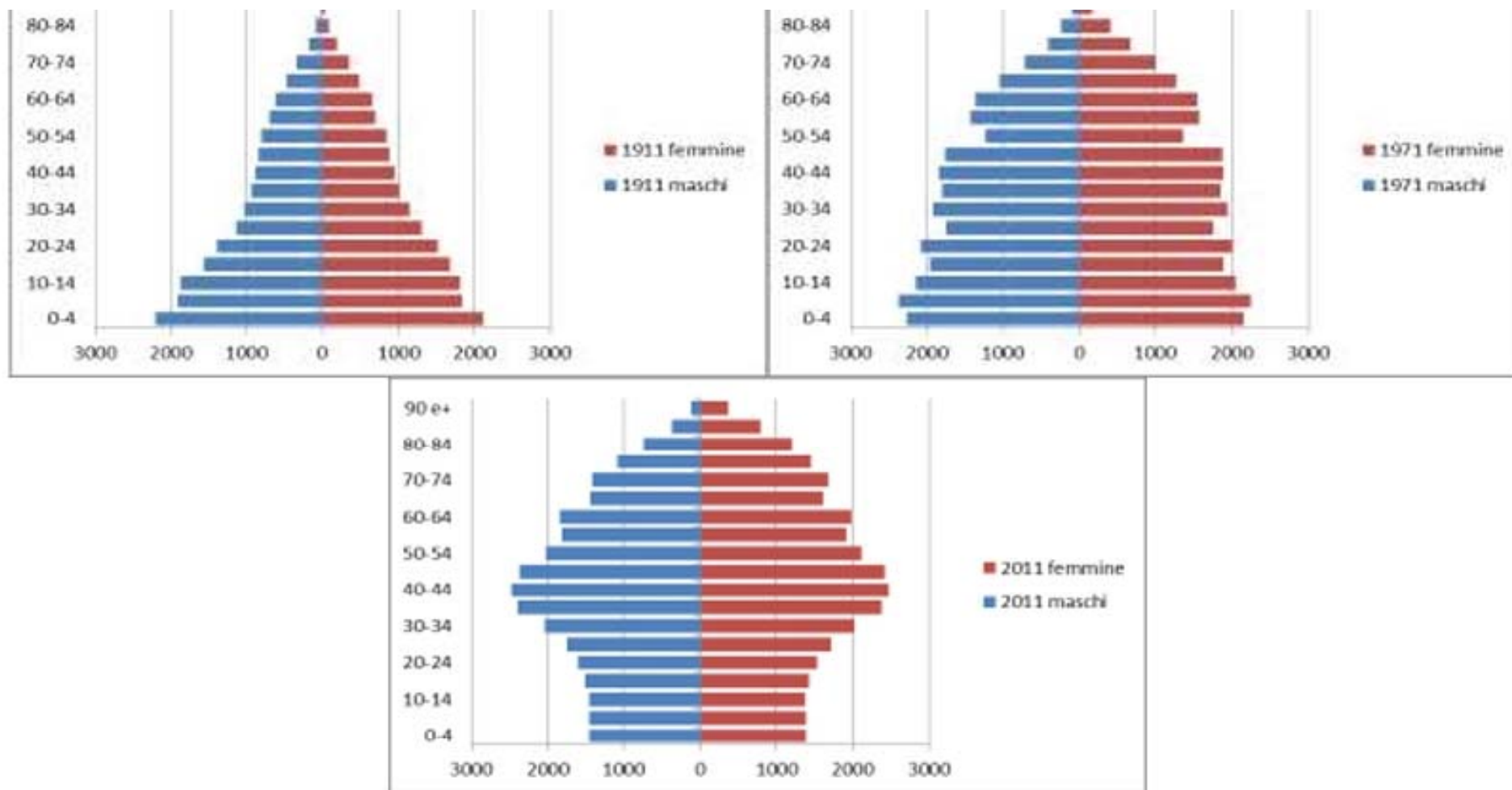


Figura 1. Piramide demografica italiana, dati ISTAT; confronto 1911-1971- 2011.



## Indice di fecondità

2008  
donne straniere 2,65  
italiane 1,34

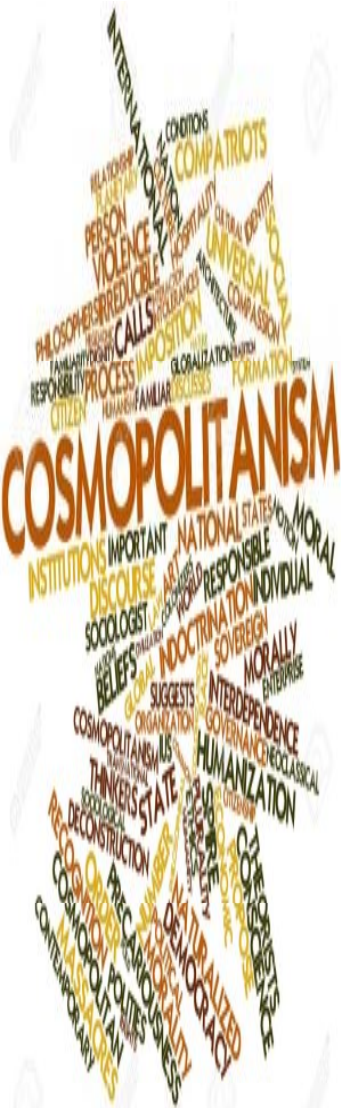
2020  
donne straniere 1,94,  
italiane 1,21

## LE TEORIE DELLA FERTILITÀ METTONO VARIAMENTE IN RELAZIONE LE RIDUZIONI DEL QUANTUM DI FERTILITÀ CON:

- L'AUMENTO DEI COSTI DEI FIGLI,
- UN'INVERSIONE DEI FLUSSI DI RICCHEZZA INTERGENERAZIONALE,
- L'AUMENTO DEI LIVELLI DI ISTRUZIONE (SPECIALMENTE PER LE DONNE)
- MINORI OPPORTUNITÀ DI PARTECIPAZIONE FEMMINILE ALLA FORZA LAVORO,
- FATTORI CHE INFLUENZANO GLI INCENTIVI PER LE DONNE O LE COPPIE AD AVERE FIGLI.

### IN SINTESI

I PAESI CON UNA FERTILITÀ INFERIORE A QUELLA DI SOSTITUZIONE CONDIVIDONO UN CONTESTO ISTITUZIONALE E SOCIO ECONOMICO CHE FAVORISCE COMPLESSIVAMENTE UNA BASSA FERTILITÀ





Per mettere i nostri giovani in condizioni di avere una famiglia, dobbiamo rispondere alle loro richieste:

un benessere adeguato

una casa

un lavoro sicuro



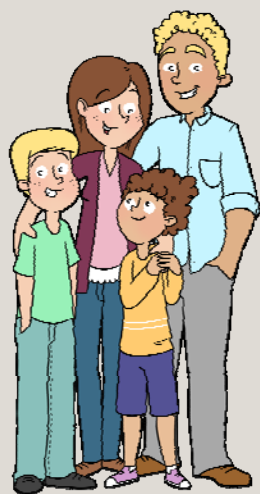
Mario Draghi







<b>Anno</b>	<b>Indice di vecchiaia</b>	<b>Indice di dipendenza strutturale</b>	<b>Indice di ricambio della popolazione attiva</b>	<b>Indice di struttura della popolazione attiva</b>	<b>Indice di carico di figli per donna feconda</b>	<b>Indice di natalità (x 1.000 ab.)</b>	<b>Indice di mortalità (x 1.000 ab.)</b>
	1° gennaio	1° gennaio	1° gennaio	1° gennaio	1° gennaio	1 gen-31 dic	1 gen-31 dic
<b>2002</b>	205,7	51,9	175,5	107,4	16,4	7,7	11,8
<b>2003</b>	206,8	52,9	179,6	110,2	16,7	7,7	12,8
<b>2004</b>	208,2	53,6	173,2	112,2	17,0	8,2	11,5
<b>2005</b>	208,1	53,9	169,2	113,8	17,3	7,9	11,5
<b>2006</b>	209,0	54,7	162,8	117,1	17,6	8,2	11,4
<b>2007</b>	208,6	55,5	169,9	121,2	18,1	8,4	12,1
<b>2008</b>	207,7	55,9	172,3	124,1	18,4	8,2	12,4
<b>2009</b>	205,3	56,2	179,9	127,7	18,8	8,3	11,8
<b>2010</b>	204,8	56,9	182,1	131,4	19,0	8,2	11,9
<b>2011</b>	204,3	57,4	181,8	134,8	19,3	7,9	11,8
<b>2012</b>	207,7	59,4	170,9	137,8	19,3	7,9	12,7
<b>2013</b>	210,0	60,4	164,3	141,8	19,2	7,2	12,1
<b>2014</b>	213,3	61,5	156,6	146,5	19,0	7,2	12,0
<b>2015</b>	216,7	62,4	154,0	151,4	18,7	7,0	13,0
<b>2016</b>	217,9	62,7	155,3	155,5	18,6	6,5	12,2
<b>2017</b>	221,6	62,8	155,5	158,6	18,3	6,5	12,6
<b>2018</b>	224,1	63,0	157,5	161,0	18,0	6,4	12,6
<b>2019</b>	228,7	63,3	159,8	164,3	17,8	5,9	12,7
<b>2020</b>	235,0	63,4	159,2	165,9	17,3	5,5	13,7
<b>2021</b>	238,9	63,8	159,3	166,6	17,1	-	-



<b>Anno</b> 1° gennaio	<i>0-14 anni</i>	<i>15-64 anni</i>	<i>65+ anni</i>	<i>Totale residenti</i>	<i>Età media</i>
<b>2002</b>	36.460	214.964	75.015	326.439	<b>45,4</b>
<b>2003</b>	36.937	214.149	76.386	327.472	<b>45,7</b>
<b>2004</b>	37.227	214.224	77.506	328.957	<b>45,8</b>
<b>2005</b>	37.573	214.969	78.197	330.739	<b>45,8</b>
<b>2006</b>	38.445	217.349	80.344	336.138	<b>45,9</b>
<b>2007</b>	38.980	216.710	81.315	337.005	<b>46,1</b>
<b>2008</b>	39.542	217.674	82.124	339.340	<b>46,2</b>
<b>2009</b>	40.150	218.110	82.431	340.691	<b>46,2</b>
<b>2010</b>	40.626	217.607	83.220	341.453	<b>46,4</b>
<b>2011</b>	41.114	217.853	83.988	342.955	<b>46,4</b>
<b>2012</b>	40.534	210.134	84.202	334.870	<b>46,6</b>
<b>2013</b>	40.753	209.310	85.568	335.631	<b>46,8</b>
<b>2014</b>	41.359	210.881	88.231	340.471	<b>47,0</b>
<b>2015</b>	41.132	208.815	89.123	339.070	<b>47,2</b>
<b>2016</b>	40.954	207.741	89.256	337.951	<b>47,4</b>
<b>2017</b>	40.476	207.183	89.675	337.334	<b>47,6</b>
<b>2018</b>	40.094	206.257	89.864	336.215	<b>47,8</b>
<b>2019*</b>	39.244	203.901	89.742	332.887	<b>48,0</b>
<b>2020*</b>	38.433	203.135	90.309	331.877	<b>48,3</b>
<b>2021*</b>	37.824	200.806	90.366	328.996	<b>48,5</b>



MINISTERO DELLA SALUTE  
**PIANO NAZIONALE PER LA FERTILITÀ**  
“DIFENDI LA TUA FERTILITÀ, PREPARA UNA CULLA NEL TUO FUTURO”

PER FAVORIRE LA NATALITÀ, SE DA UN LATO È IMPRESCINDIBILE LO SVILUPPO DI POLITICHE INTERSETTORIALI E INTERISTITUZIONALI A SOSTEGNO DELLA GENITORIALITÀ, DALL'ALTRO SONO INDISPENSABILI POLITICHE SANITARIE ED EDUCATIVE PER LA TUTELA DELLA FERTILITÀ CHE SIANO IN GRADO DI MIGLIORARE LE CONOSCENZE DEI CITTADINI AL FINE DI PROMUOVERNE LA CONSAPEVOLEZZA E FAVORIRE IL CAMBIAMENTO.



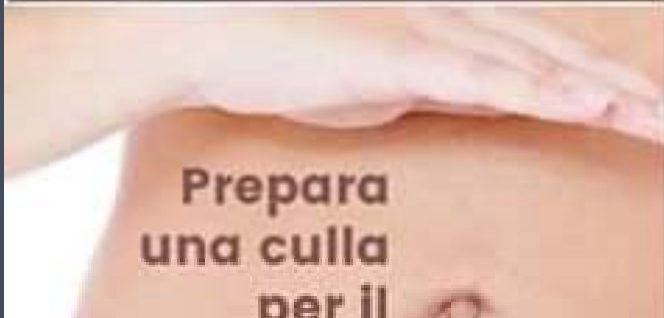
La costituzione  
tutela la **procreazione**  
cosciente e responsabile.

#fertilityday



**Non mandare**  
gli spermatozoi  
in fumo

#fertilityday



**Datti una mossa!**  
Non aspettare  
la **cicogna.**

#fertilityday

**La fertilità maschile**  
è molto più vulnerabile  
di quanto non sembri

#fertilityday



# Lo scopo del presente Piano è collocare la Fertilità al centro delle politiche sanitarie ed educative del nostro Paese

A TAL FINE IL PIANO SI PREFIGGE DI:

- 1) INFORMARE I CITTADINI SUL RUOLO DELLA FERTILITÀ NELLA LORO VITA, SULLA SUA DURATA E SU COME PROTEGGERLA EVITANDO COMPORTAMENTI CHE POSSONO METTERLA A RISCHIO
- 2) FORNIRE ASSISTENZA SANITARIA QUALIFICATA PER DIFENDERE LA FERTILITÀ, PROMUOVERE INTERVENTI DI PREVENZIONE E DIAGNOSI PRECOCE AL FINE DI CURARE LE MALATTIE DELL'APPARATO RIPRODUTTIVO E INTERVENIRE, OVE POSSIBILE, PER RIPRISTINARE LA FERTILITÀ NATURALE
- 3) SVILUPPARE NELLE PERSONE LA CONOSCENZA DELLE CARATTERISTICHE FUNZIONALI DELLA LORO FERTILITÀ PER POTERLA USARE SCEGLIENDO DI AVERE UN FIGLIO CONSAPEVOLMENTE ED AUTONOMAMENTE.
- 4) OPERARE UN CAPOVOLGIMENTO DELLA MENTALITÀ CORRENTE, VOLTO A RILEGGERE LA FERTILITÀ COME BISOGNO ESSENZIALE NON SOLO DELLA COPPIA, MA DELL'INTERA SOCIETÀ, PROMUOVENDO UN RINNOVAMENTO CULTURALE IN TEMA DI PROCREAZIONE.**
- 5) CELEBRARE QUESTA RIVOLUZIONE CULTURALE ISTITUENDO IL "FERTILITY DAY", GIORNATA NAZIONALE DI INFORMAZIONE E FORMAZIONE SULLA FERTILITÀ, DOVE LA PAROLA D'ORDINE SARÀ SCOPRIRE IL

**"PRESTIGIO DELLA MATERNITÀ"**

FERTILITY DAY

CHE NE SO, È LA  
TERZA VOLTA CHE  
PASSO E NON  
SUCCEDDE NULLA



MAURO BIANI 2016



GRAZIE



Fra il desiderio di un figlio  
e le cure vuote

*Seminario di studio sulla natalità.  
Situazione e prospettive future  
nel territorio livornese.*

